

CHERBOURG-OCTEVILLE (50)

Etiopad

Opération : construction d'un établissement d'hébergement pour personnes âgées dépendantes d'une capacité de 80 lits.

Maître d'ouvrage : ville de Cherbourg-Octeville.

Bureau de contrôle et CSPS : Socotec (Cherbourg-Octeville).

Surface : 5 900 m² HON.

Estimatif travaux : 6,597 M€ HT (valeur juin 2005).

Calendrier prévisionnel : APD, mi-novembre 2006 ; PRO, fin janvier 2007.

Equipe lauréate : Yann Brunei, architecte, Paula Bianco, collaboratrice (Montreuil-sous-Bois) ; Saunier & Associés, BET (Nanterre) ; François-Paul Collin, économiste (Saint-Malo et Paris).



OLIVIER PLOU (PARIS)



VALODE & PISTRE ARCHITECTES

LA MEZIERE (35)

Collège

Opération : construction d'un collège d'une capacité de 600 élèves et de 5 logements de fonction.

Maître d'ouvrage : conseil général d'Ille-et-Vilaine.

Surface : 5 287 m² HON (collège) ;

0 28 m² HON (logements).

Estimatif travaux : 9,4 M€ HT.

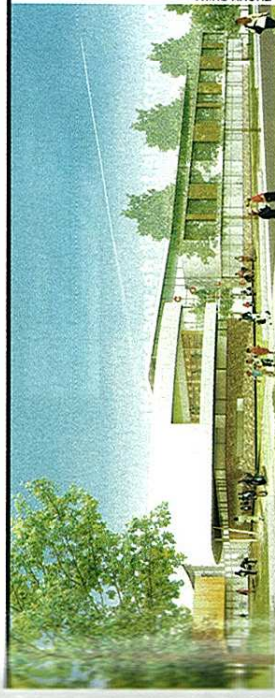
Calendrier prévisionnel : PC, octobre 2006 ; début des travaux, juin 2007.



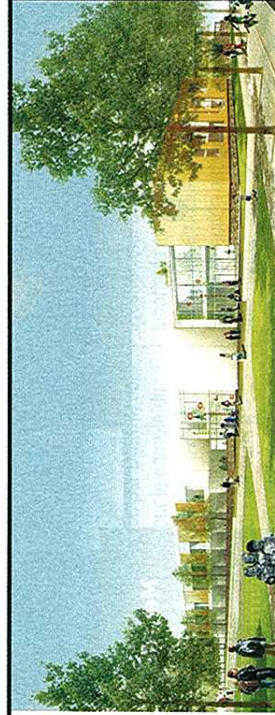
AMNAGE 3D (THORIGNÉ-FOUILLAND)

Equipe lauréate : Jean-Pierre Meignan, architecte mandataire (Rennes) ; Cabinet Pierre Ollivier-Groupe Betom, économis-

te et BET structure et fluides (Rennes) ; Cap Terre, BET environnemental (Versailles) ; BEGC, BET cuisiniste (Nantes).



LEHOUX-PHILLY



GARGES-LES-GONESSE (95)

Groupe scolaire

Opération : démolition et reconstruction de deux groupes scolaires (maternelle, pré-élémentaire et élémentaire), les groupes Anatole-France (à gauche) et

Marcel-Cachin (à droite).

Maître d'ouvrage : la ville de Garges-les-Gonesse.

Programmiste : Pr Optim (Montigny-le-Bretonneux).

Surface : 3 902 m² utiles (Anatole-France) ; 4 591 m² utiles (Marcel-Cachin).

Estimatif travaux : 16 M€ HT.

Calendrier prévisionnel : livraison, septembre 2009.

Equipe lauréate : Lehoux-Philly, architecte mandataire (Paris) ; Sofretudes, BET (Colombes) ; Alp Ingénierie, urbaniste (Paris).

GONESSE (95)

Hôpital

Opération : construction d'un nouvel hôpital comprenant les activités médico-chirurgicales, obstétricales et logistiques.

Maître d'ouvrage : Centre hospitalier de Gonesse.

Conducteur d'opération : DDE du Val-d'Oise.

Bureau de contrôle : Bureau Veritas (Cergy-Pontoise). **CSPS :** Cossec (Montreuil).

Surface : 69 336 m² DO.

Estimatif travaux : 111,002 M€ HT (tranches ferme et conditionnelle, valeur oct. 2005). **Calendrier prévisionnel :** fin des études, début 2008 ; AO, premier semestre 2008 ; travaux, mi-2008 à mi-2011 (tranche ferme, construction du bâtiment MCO et aménagements extérieurs) et 2012 (tranche conditionnelle, démolition du CMC existant et requalification du site).

Equipe lauréate : Valode & Pistre Architectes, mandataire, Denis Valode et Jean Pistre, architectes (Paris) ; Coteba, BET TCE (La Plaine-Saint-Denis) ; E2CA, économiste (Lyon) ; Oasis, BET environnemental (Aubagne) ; Capri Acoustique, acousticien (Suresnes) ; Raphia, paysagiste (Courbevoie).